



OBSO LESCENCE

moodboard - long métrage de science-fiction
écrit et réalisé par Manuel Liminiana



JE HAIS LES MOODBOARDS

Une histoire c'est une discussion permanente à plusieurs mains. Une histoire ça s'échange, ça se raconte entre humains. Une histoire est unique.

Sensation, atmosphère... Ce n'est pas à travers les images des autres que l'on crée mais à travers des visions... Espérons-les alors uniques, plurielles et partagées.

Il faut du dialogue, des dénouements, pas des images d'Epinal.



ESSAYER DE « LES DETESTER » COMME MOI

Tentons de renouer ensemble et échangeons pour de bon les pinceaux de nos projections. Donnons de l'espace et de belles journées à tout pour s'expliquer.

Il faut du temps pour tomber amoureux ensemble du même reflet.

Bien sûr c'est un outil important et je rentre dans la danse, c'est normal. J'essaie de lui donner tout mon cœur et toute mon énergie. J'espère qu'il vous donnera envie de croire en ma détestation des choses qui vont trop vite dans les idées.

Manuel Liminiana





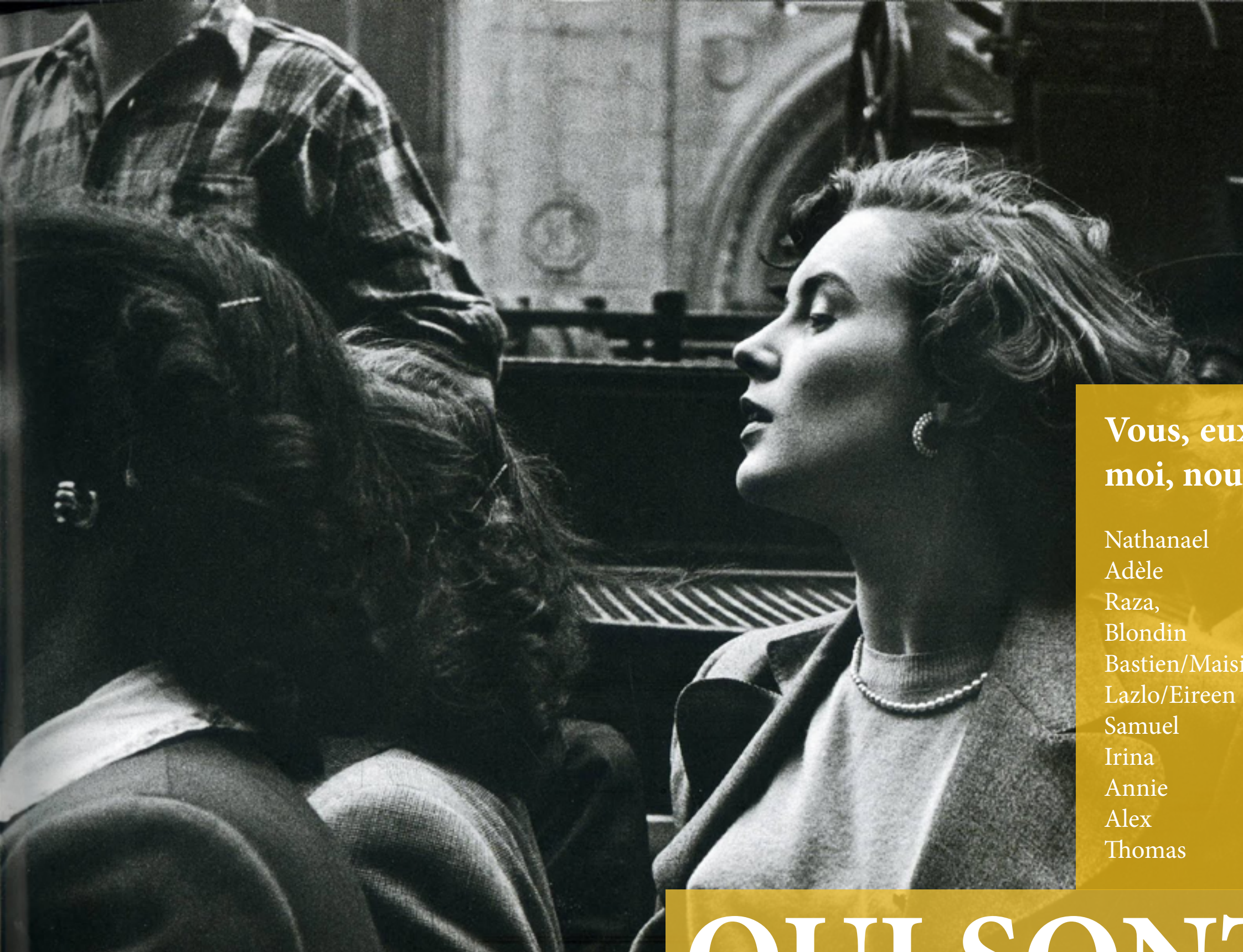
BIENVENUE DANS

une société pré-Orwellienne où la coordination, la sécurité discrète mais organisée, les services d'enregistrement administratif gouvernementaux et l'application stricte et sévère de la gestion des comportements civils sont considérés comme un cadeau sincère et juste par certains au commencement, pour finalement rallier une grande partie de l'opinion.

Une stratégie " limitée ", une situation dangereuse, mais finalement une vision de vie qui s'installe doucement pour la population :

"Ça ne paraît pas trop mauvais tout ça..."





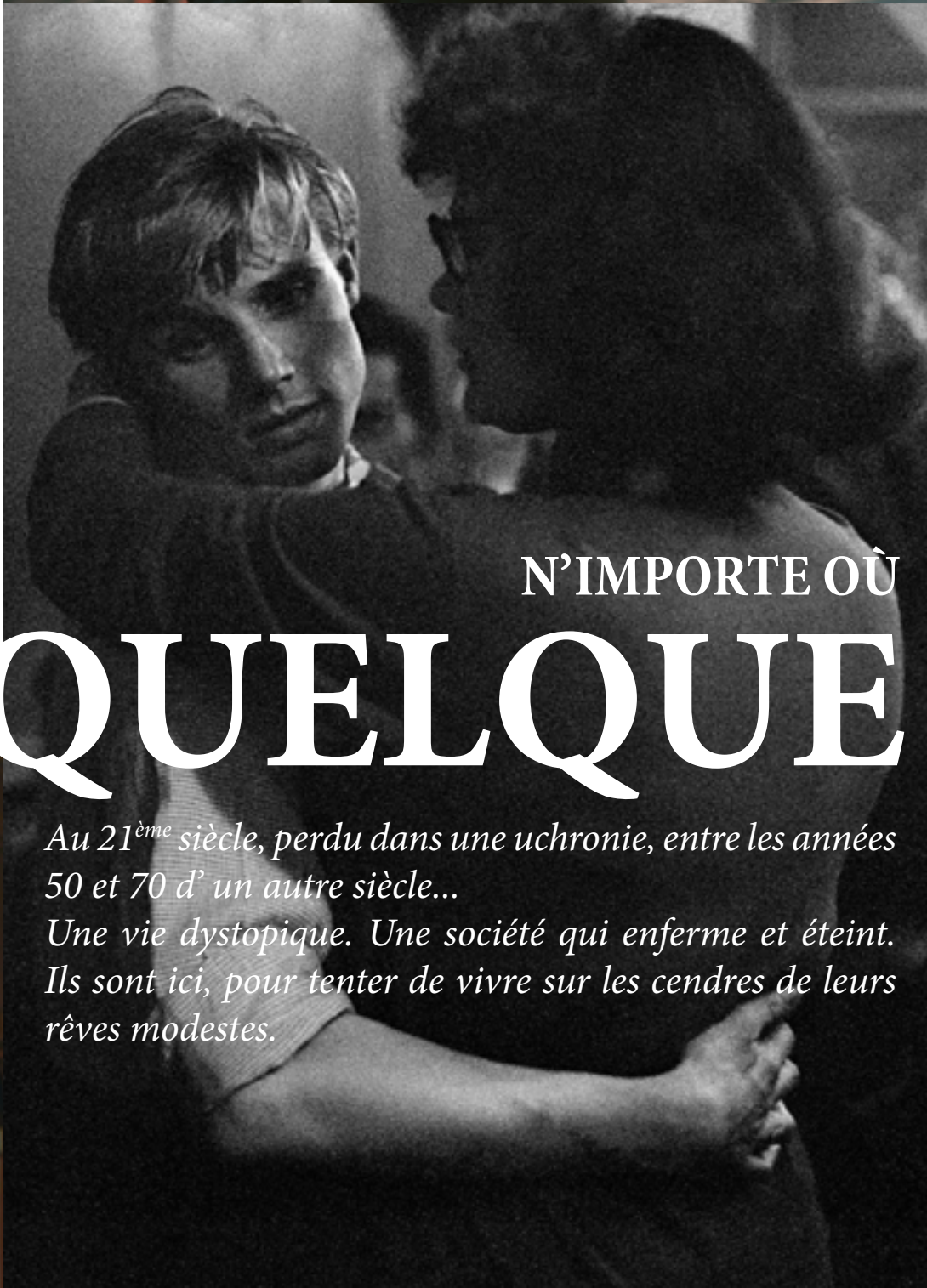
**Vous, eux, je, elle, il,
moi, nous...**

Nathanael
Adèle
Raza,
Blondin
Bastien/Maisie
Lazlo/Eireen
Samuel
Irina
Annie
Alex
Thomas

QUI SONT - ILS ?

*Quelque part dans la multitude que nous sommes, ces
prénoms se cachent, attendant une histoire qui trace
sa route dans votre esprit pour poser leurs visages sur
vos pensées vivantes.*





N'IMPORTE OÙ
QUELQUE PART

*Au 21^{ème} siècle, perdu dans une uchronie, entre les années 50 et 70 d' un autre siècle...
Une vie dystopique. Une société qui enferme et éteint.
Ils sont ici, pour tenter de vivre sur les cendres de leurs rêves modestes.*





L'histoire commence...

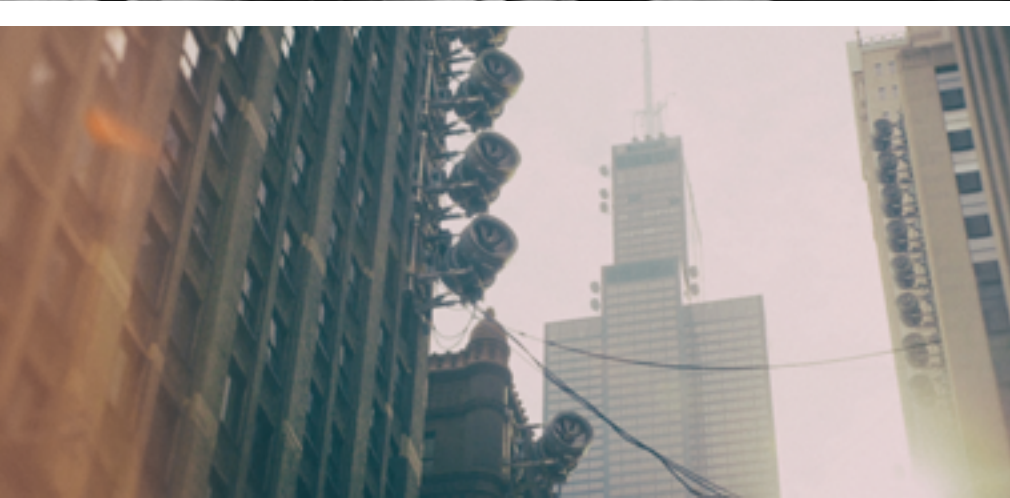
Les citoyens doivent travailler pour le pays avant d'obtenir les droits à apprendre et intégrer une université. Nathanael et Annie finissent leurs études dans la plus importante faculté de l'état. Une grande tour au milieu d'une ville dense. Ils marchent ensemble à la rencontre de leur futur alors qu'au même instant une manifestation politique grossit de plus en plus dans les districts attenants.



D'ÉTAT UNIVERSITÉ

"The problem with the world is that the intelligent people are full of doubts while the stupid ones are full of confidence."

- Charles Bukowski

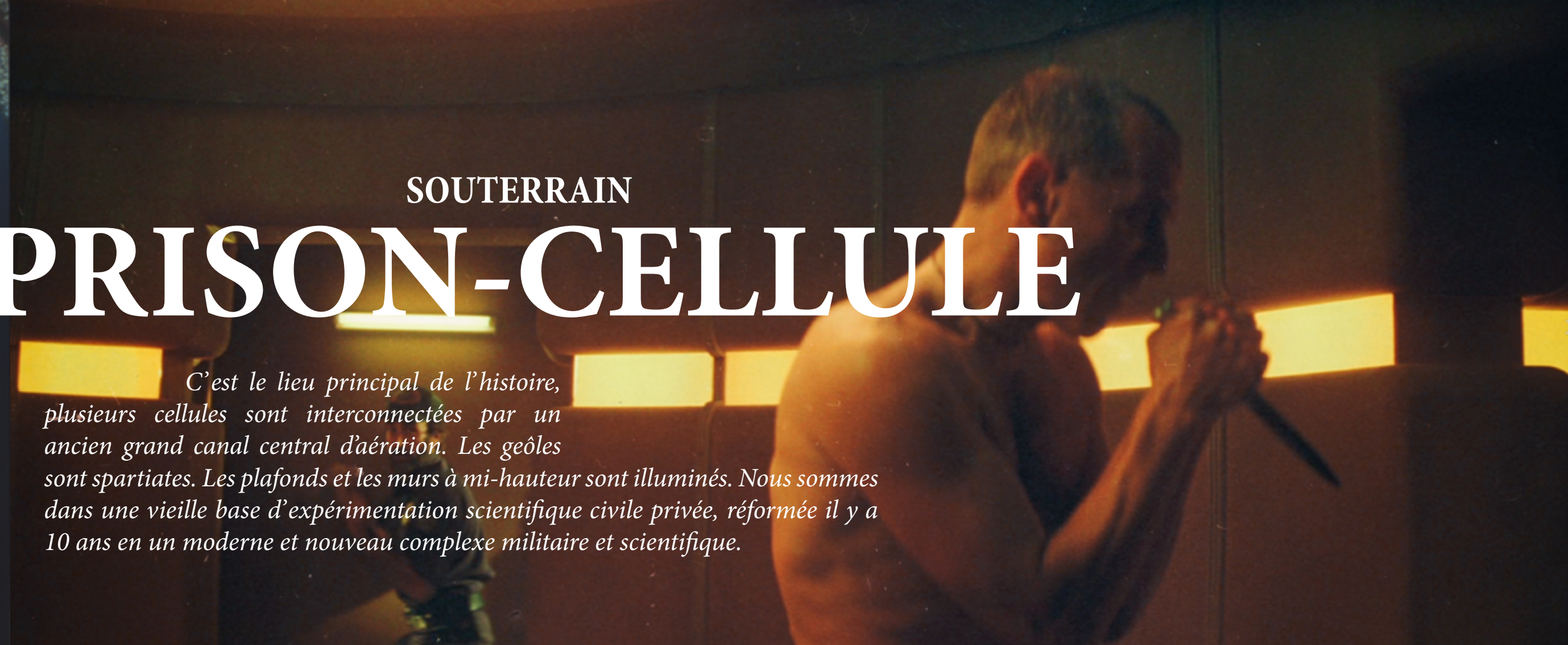





SOUTERRAIN

PRISON-CELLULE

C'est le lieu principal de l'histoire, plusieurs cellules sont interconnectées par un ancien grand canal central d'aération. Les geôles sont spartiates. Les plafonds et les murs à mi-hauteur sont illuminés. Nous sommes dans une vieille base d'expérimentation scientifique civile privée, réformée il y a 10 ans en un moderne et nouveau complexe militaire et scientifique.






Même si vous êtes désigné comme un bon citoyen à jour de ses droits, même si vous ne savez pas pourquoi vous êtes réellement là, même si le monde vous laisse seul entre la peste et le choléra, il reste encore une chose dans chacun de nous...

La Détermination

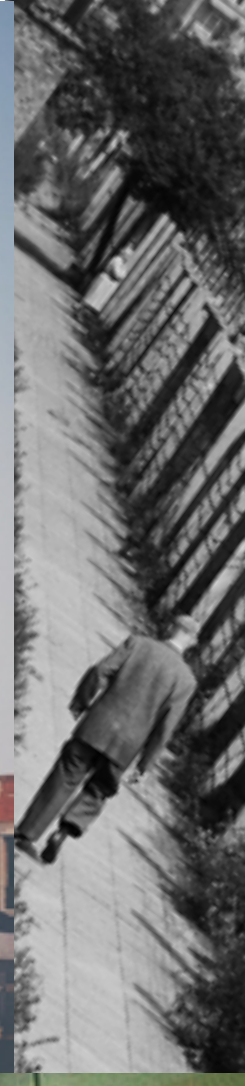
ÉVASION

NATHANAEL et ADÈLE



De nouvelles personnes dotées d'habilités hors du commun viennent troubler l'équilibre d'une société où le hasard a cessé d'exister. Un morceau de notre humanité se retrouve « à la traîne », dépassé par un nouveau chemin de l'évolution.

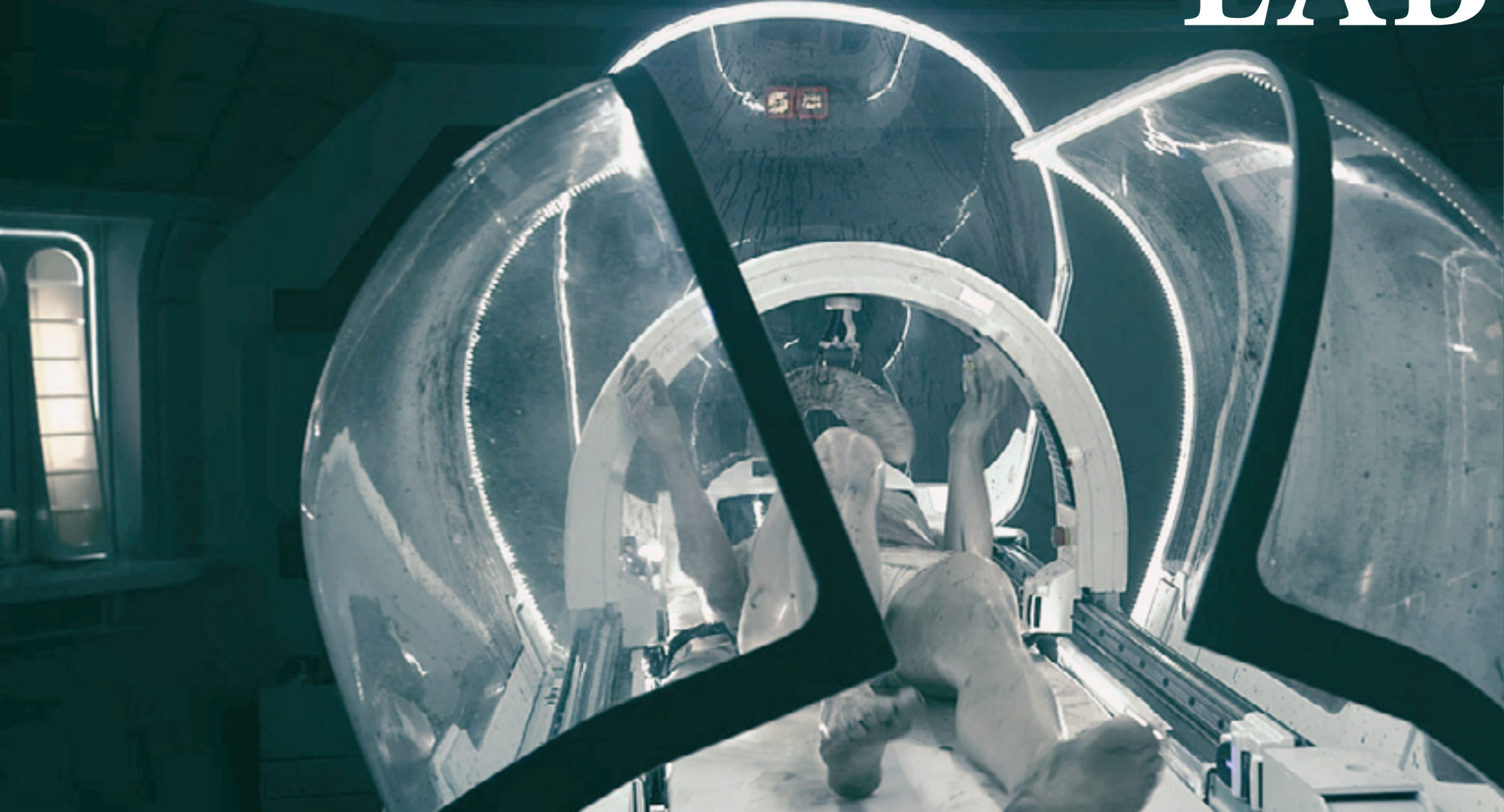
Le début d'une obsolescence programmée.



À LA SURFACE

LABO - TECHNO

C'est un continuum rétro-futuriste où les hautes technologies d'écrans tactiles sont combinées aux atouts graphiques des inventions technoscientifiques du 20^{ème} siècle (l'analogique, les structures massives des outils et des appareillages, les réseaux de câbles connectés en grand nombre, les gaines et boîtiers électriques). Ce labyrinthe de couloirs amène à de vastes, solides, et binaires (on entrevoit le système de fonctionnement juste en les appréhendant visuellement) salles médicales et techniques.





BLEU / TURQUOISE / ROUGE PROFOND VIVACE / JAUNE VIEIL OR

COULEUR-RENDU

GRAIN « PELLICULE GONFLÉE »



OBSO LESCENCE

UCHRONIA
DYSTOPIA
UTOPIA



Amelia Hoffmann. Artistic Agency

Barbara Loison - +33 (0)6 62 33 99 88

barbara@amelia-hoffmann.com

